

# РГПУ ИМ. А.И. ГЕРЦЕНА

## Факультет безопасности

### жизнедеятельности

Исследовательское поле факультета представлено тремя кафедрами – социальной безопасности, методики обучения безопасности жизнедеятельности и медико-валеологических дисциплин, где осуществляется деятельность по реализации основных профессиональных образовательных программ, реализации научных проектов в рамках федеральных целевых, ведомственных программ, и грантов.

# 1.

135 баллов – минимальная сумма ЕГЭ для подачи документов  
205 баллов – проходное значение 2022 года



**Очная**  
Бюджетные места – 50  
По договору – 10  
**Заочная**  
По договору – 12

На базе 11 классов

1. Обществознание(45),
2. Русский язык(50),
3. по выбору поступающего одно вступительное испытание: Математика(40), Биология(40), Физика(40), Химия(40) или География(40)



# 2.

На базе СПО

Поступление по результатам профильных вступительных письменных испытаний (на базе университета)

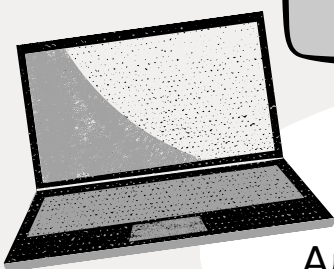


SCAN ME

1. Основы безопасности жизнедеятельности(40),
2. Русский язык(50),
3. Естествознание(40)

+10 дополнительных баллов к сумме ЕГЭ или результатам вступительных испытаний

Остались вопросы?



fbg@list.ru

8 (812) 786-37-16

Адрес: 198097, Санкт-Петербург, пр. Стачек, д. 30

